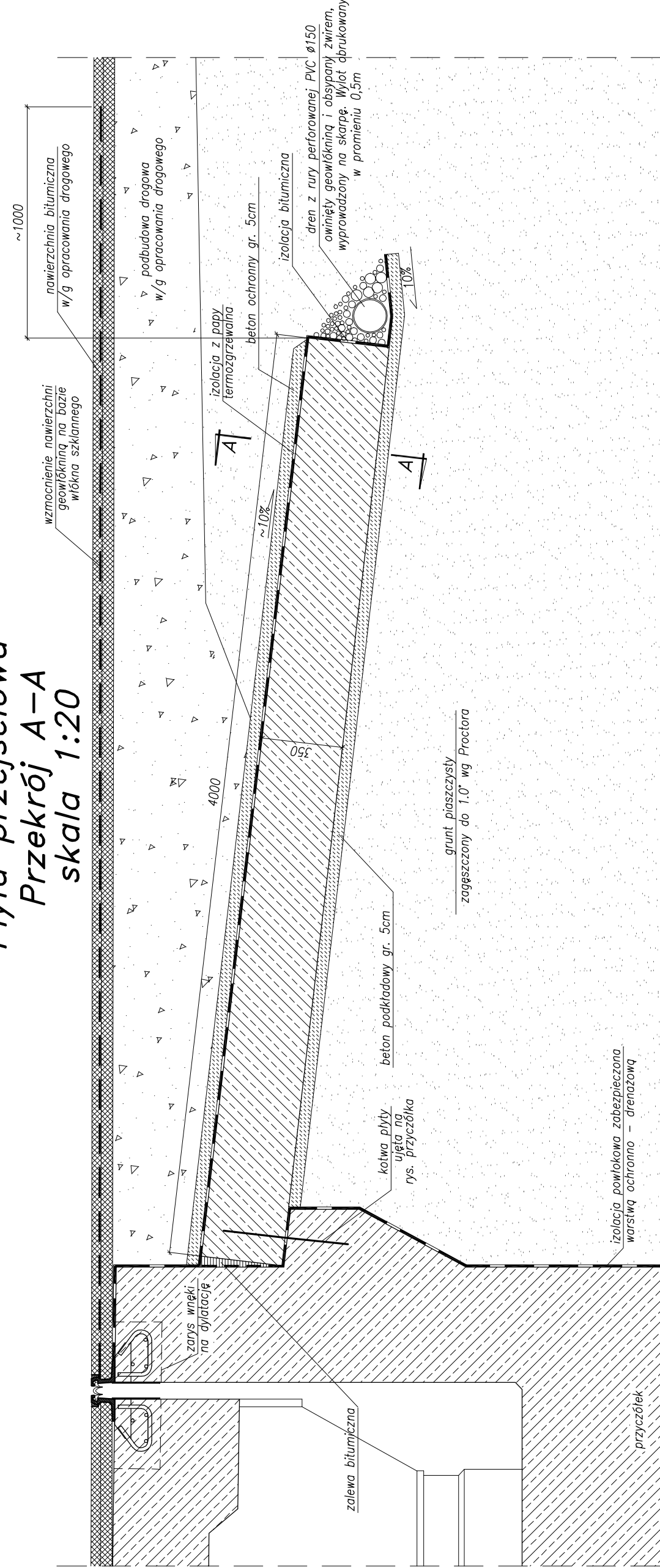
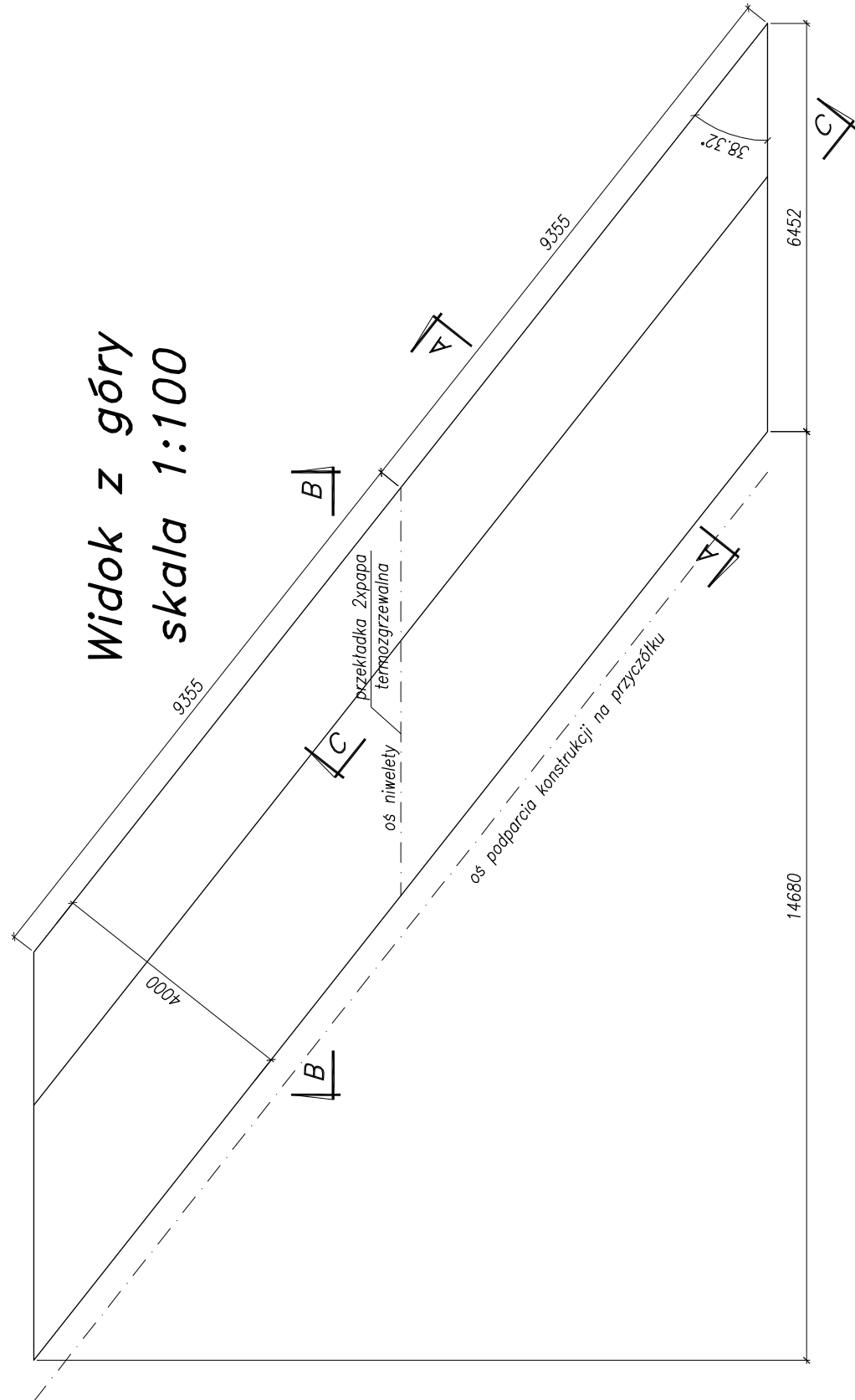
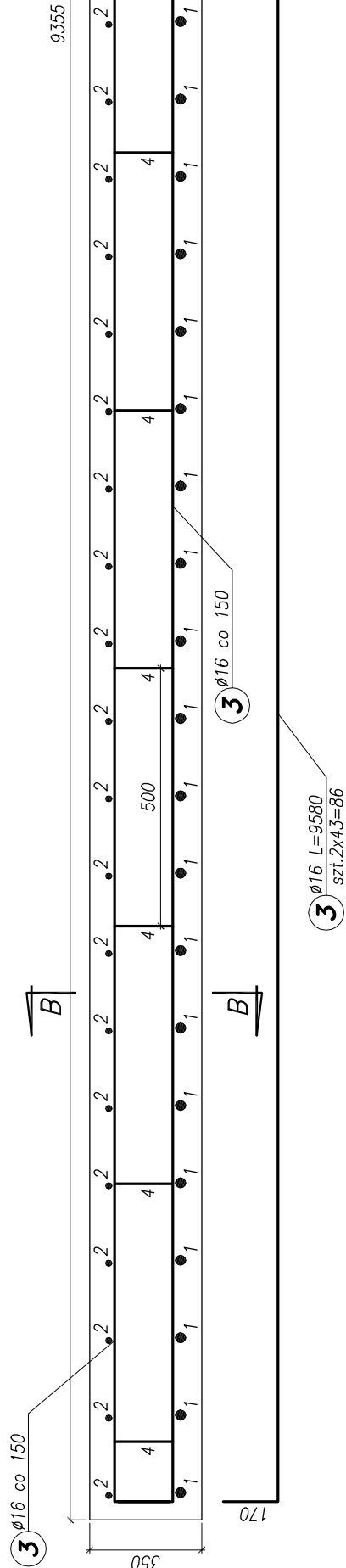


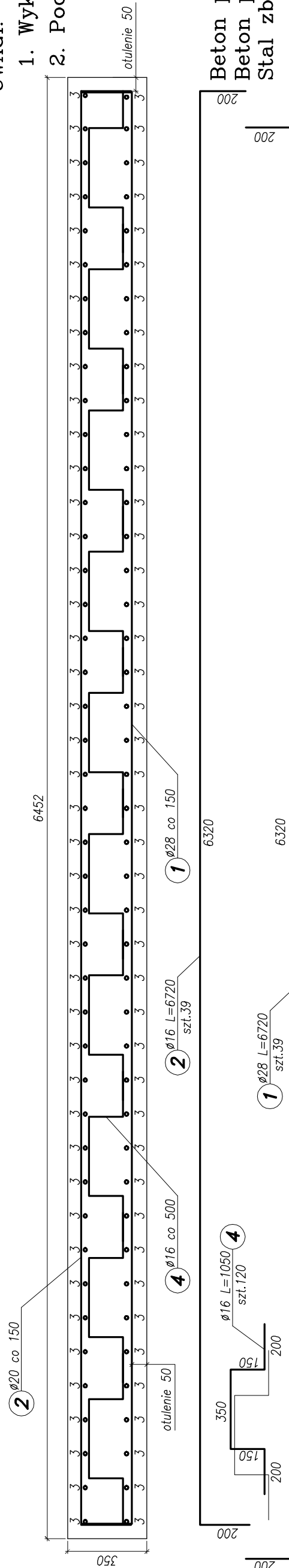
Widok z góry
skala 1:100



Przekrój B-B
skala 1:20






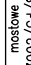
Przekrój B-B
skala 1:20



UWAGI:

1. Wykonać 2x2=4 płyty
2. Podane ilości betonu i prętów dot. 1 płyty

Beton płyty przejściowej – C25/30 XC2 – 13,1m³
 Beton podkładowy – C12/15 X0
 Stal zbrojeniowa – BSt500S

 <p>JBPBK s.a.</p> <p>Biurowo Projektów Konstruktivna i Techniczna w Gdyni</p>						BUDOWA SZCZECIŃSKIEGO SZYBKIEGO TRAMWAJU Etap Ia – PRZEBUDOWA ULICY HANGAROWEJ DLA POTRZEB BUDOWNI SST WRAZ Z WZBUDZENIEM PRZEŁAZU I UZIEMIENIA PODZIEMNEGO ESTAKADA W CIĄGU UL. HANGAROWEJ <i>-polina przedszkola-</i>					
						Stadium opracowania:		PROJEKT WYKONANOWICZY			
Data: 03.2011						Nr arch:		Skala: 1:100, 1:20		6.3	
								Nr zlec.: 9390		rys nr	
Projektant: mgr inż. M. Wałęga						specj.		miałowe			
						uzr. nr		3992/Gd/89			
						specj.		-			
						uzr. nr		-			
Opracowanie: mgr inż. Rafał Klim						specj.		-			
						uzr. nr		-			
						specj.		-			
						uzr. nr		-			
Sprawdzający: mgr inż. M. Sobczyk						specj.		miałowe			
						uzr. nr		4421/Gd/90			
						specj.		-			
						uzr. nr		-			

Rozwiązania zawarte w niniejszym opracowaniu podlegają ochronie prawa autorskiego i mogą być powielane lub rozpowszechniane osobom trzecim jedynie przez Zamawiającego w zakresie określonym w umowie o przeniesienie praw autorskich lub na podstawie pisemnego zezwolenia w/w Biura z zastrzeżeniem wszelkich skutków prawnych.